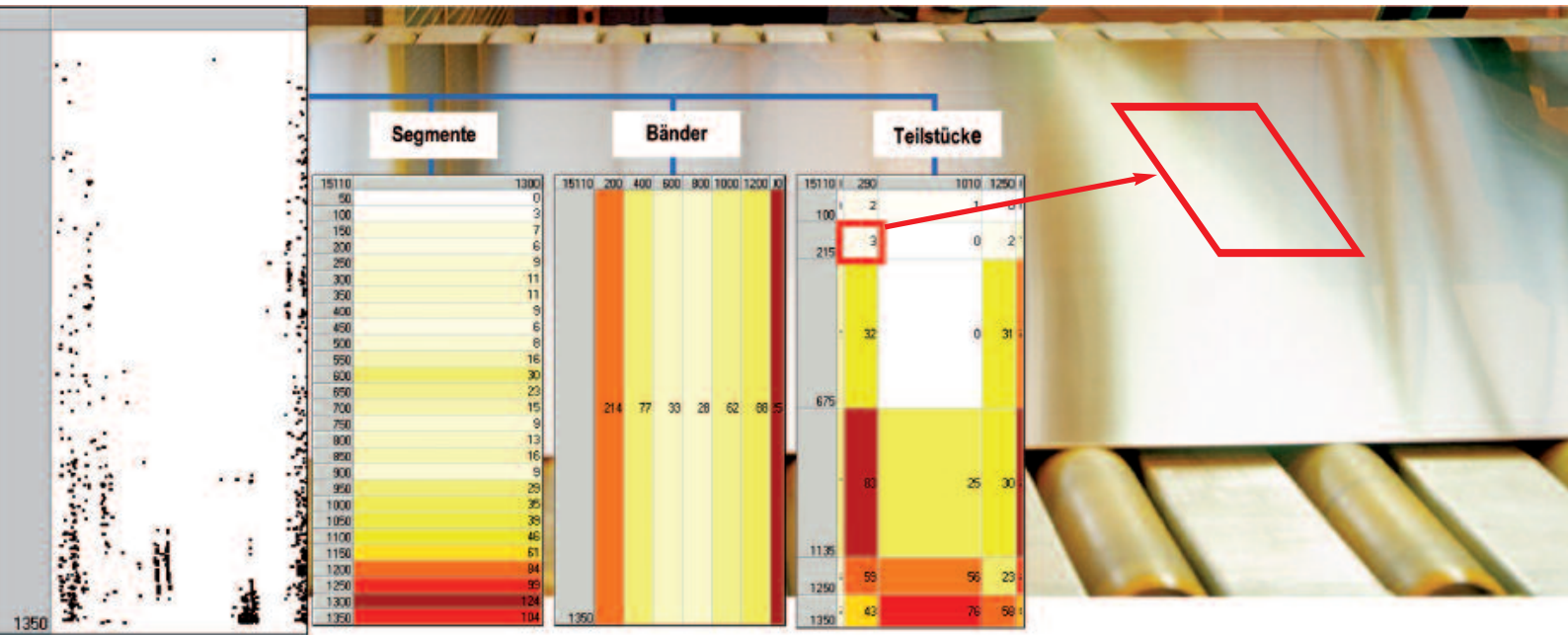


parsytec 5i++ - Schneller + Flexibler + Attraktiver



Erfahrung transformiert zu anwendungsorientierten Standards

Mit *parsytec 5i* hat Parsytec 2004 erstmals die Möglichkeit geschaffen eine neue Generation von Entscheidungsunterstützungs- und Analysewerkzeugen für den Umgang mit Oberflächeninspektions- und anderen Qualitätsdaten einzuführen. Viele Anwender schätzen *parsytec 5i* – The Surface Excel – als Werkzeugkasten zur einfachen und schnellen Realisierung von anwendungs- und anwenderspezifischen Produktivitätslösungen. Nun ist es Zeit für die nächste Generation. Die Möglichkeit komplexe Entscheidungen zu unterstützen, führte zur Realisierung immer größerer und komplexerer Datenprojekte. Mit diesen Anwendungen stiegen auch die Anforderungen. *parsytec 5i++* ist die Antwort auf die gestiegenen Erwartungen.

parsytec 5i++ vereinigt die praxiserprobten Konzepte von *parsytec 5i* mit der Leistungsfähigkeit aktueller Softwareentwicklungsumgebungen.

Was heißt das für Sie?

- Deutlich kürzere Antwortzeiten, auch bei komplexen Anwendungen
- Mehr Flexibilität bei der Gestaltung der Benutzeroberfläche
- Alle Anwendungen können auch direkt aus dem WebBrowser heraus benutzt werden

Die Vorteile:

- Effizienter Weg zu maßgeschneiderten Lösungen
- Anwendung direkt aus dem WebBrowser nutzbar
- Oberflächenqualität und Messdaten auf einen Blick
- Zugriff auf „externe“ Datenquellen
- Einbettung in den Arbeitsprozess
- Möglichkeit der Einbindung vorhandener Software, z.B. eines Statistikpakets

Der Kern:

- *parsytec 5i++* basiert auf Konzepten der Stahlindustrie. Statt mit Defektlisten wird mit Tafeln, Bänder, Bandsektionen- und sequenzen gearbeitet
- *parsytec 5i++* nutzt Oberflächeninspektionsdaten, verschiedenste Messwerte von der Linie und vorgelagerter Prozesse
- Zentrales Element ist die Visualisierung der auf das notwendigste reduzierten Informationen mit der Möglichkeit der Detaillierung

Funktion und Anwendung

parsytec 5i++ ermöglicht die effiziente und leistungsstarke Umsetzung von Lösungen zur Unterstützung von Entscheidungen. Ein Beispiel ist die **EXPERT⁵ⁱ** Produktlinie mit Anwendungen wie **CoilDecision** und **CoilRepair**.

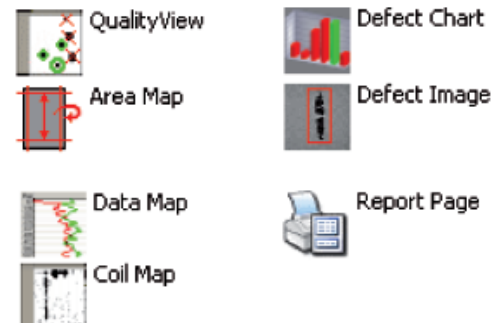
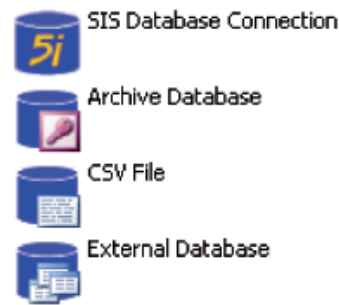
Die Lösungen sind dabei nicht auf die Analyse von Oberflächendaten einer einzelnen Linie beschränkt, vielmehr können verschiedenste Qualitätsdaten, die entlang des Produktionswegs eines Bandes gesammelt wurden, genutzt werden.

Alle Anwendungen können auch direkt aus dem WebBrowser heraus benutzt werden. Dadurch sind sie ohne Installation im gesamten Werksnetz verfügbar. Durch den zentralisierten Ansatz müssen Anwendungen nur einmal installiert werden und alle Benutzer arbeiten immer mit der neuesten Version.

Die Bausteine von *parsytec 5i++*

- Datenzugriff
- Listen
- Darstellung von Coil Maps
- Darstellung von Defektbildern
- Gitter
- Selektionen
- Berechnungen
- Grafik und Imaging
- Berichte

Bewährtes bleibt bestehen



Deutschland
Tel.: +49 (241) 9696-0
Fax: +49 (241) 9696-500

UK
Tel.: +44 (1322) 520410
Fax: +44 (1322) 559419

Türkei
Tel.: +90 (216) 688 1015
Fax: +90 (216) 688 1016

Spanien
Tel.: +34 (93) 589 71 79
Fax: +34 (93) 589 71 79

Italien
Tel.: +39 (0464) 490 603
Fax: +39 (0464) 498 875

Frankreich
Tel.: +33 (4) 7211 4067
Fax: +33 (4) 7211 4068

Belgien
Tel.: +32 (2) 6523-866
Fax: +32 (2) 6523-728

USA
Tel.: +1 (770) 449-7776
Fax: +1 (770) 449-0399

Brasilien
Tel.: +55 (11) 3476-1132
Fax: +55 (11) 3476-1132

P.R. China
Tel.: +86 (21) 6891 6286-0
Fax: +86 (21) 6891 6286-888

Korea
Tel.: +82 (2) 790-1326
Fax: +82 (2) 790-1329

Japan
Tel.: +81 (3) 3253-5771
Fax: +81 (3) 3253-5772

Taiwan (R.O.C.)
Tel.: +886 (3) 2500-148
Fax: +886 (3) 2500-149

